

Carta tela pittura



madre benevola,
madre feroce
70 x 100
olio su tela

Psiche contrasta Amore
50 x 60 cm
olio su tela e cera d'api

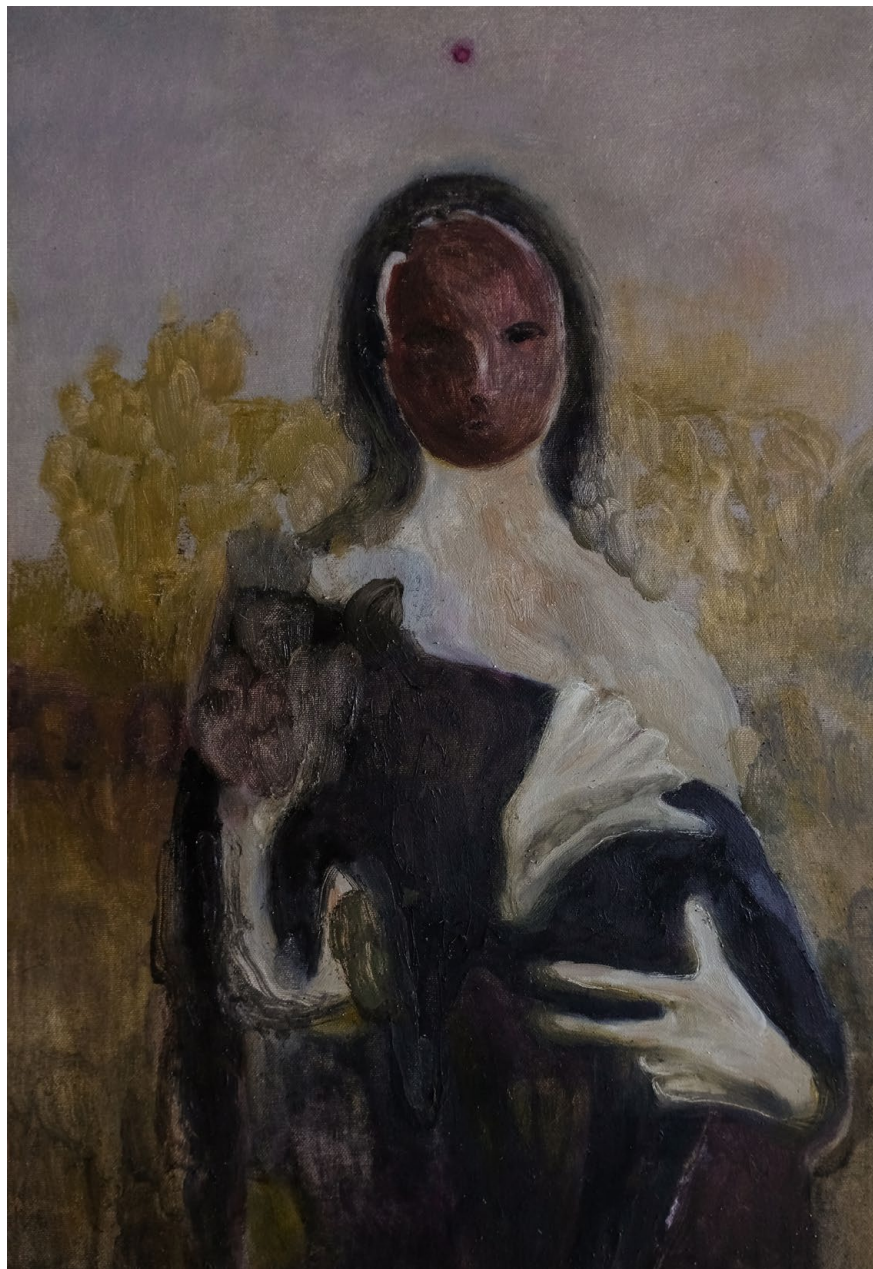




Ombra Zefiro
80 x 60 cm
olio su tela e cera d'api

Cave of forgotten D
70 x 100 cm
olio su tela e cera d'api





Ares nascosto
60 x 40 cm
olio su tela

Falso annegamento
60 x 40 cm
olio su tela

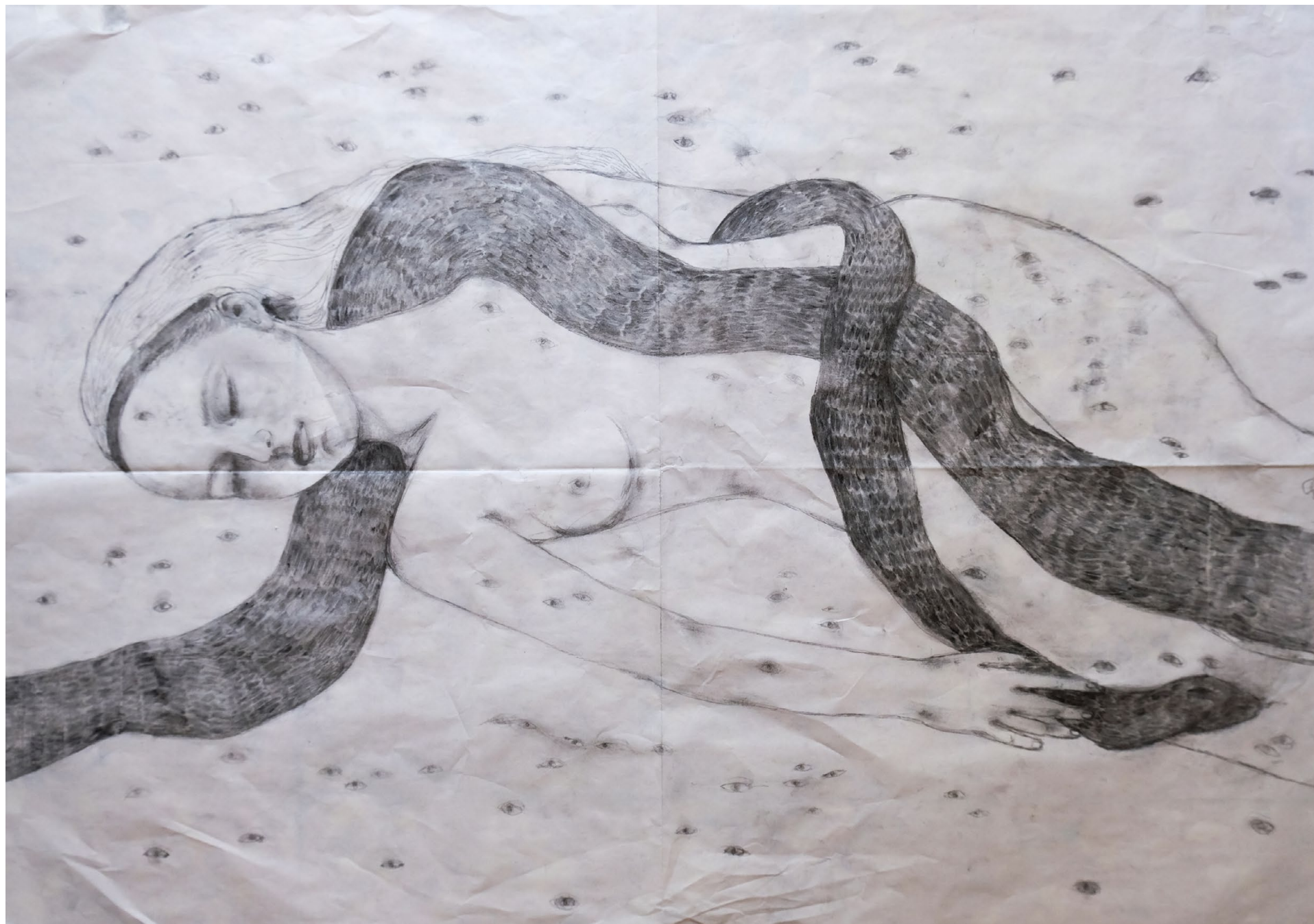




I'll protect you
70 x 50 cm
olio su tela



Inner vision
50 x 70 cm
carboncino su carta



Me.n/um
70 x 100 cm
carboncino su carta

N/um-s
100 x 70 cm
carboncino su carta



Sulle tue spalle
50 x 70 cm
carboncino su carta



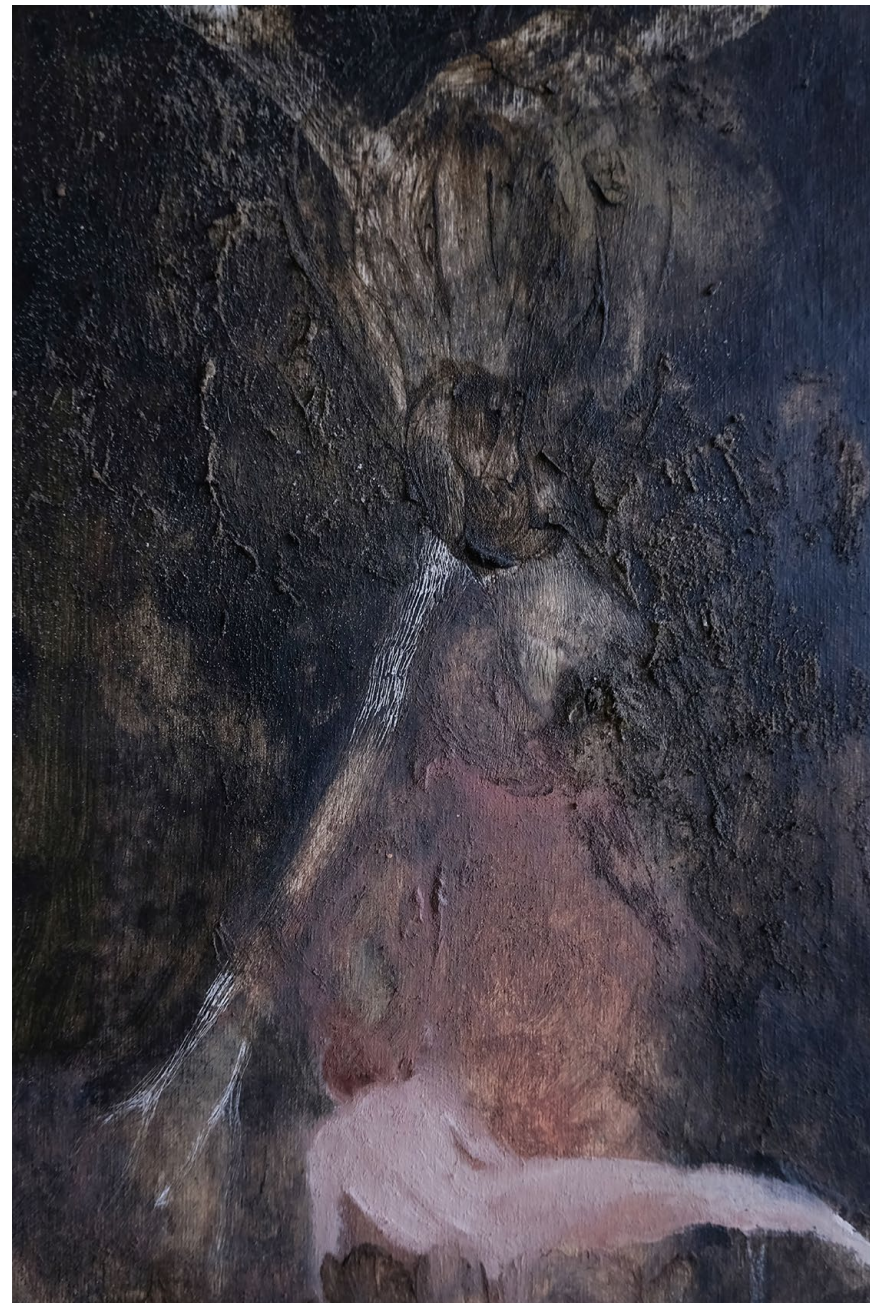


Dee
70 x 50 cm
carboncino su carta

Rosa inaccessibile

30 x 20 cm

olio e cera su cartone telato



Il vento è nero
50 x 70 cm
carboncino su carta





Ingres botanico, serie Crisalide, collage su polaroid

I primi che appaiono a Mosca

15,5 cm ø

tecniche miste su cartone telato e foto d'epoca





Ingres botanico, serie Crisalide, collage su polaroid



Morsi di spuma

13 x 18 cm per elemento

acrilici, elementi organici e cera d'api, foto d'epoca



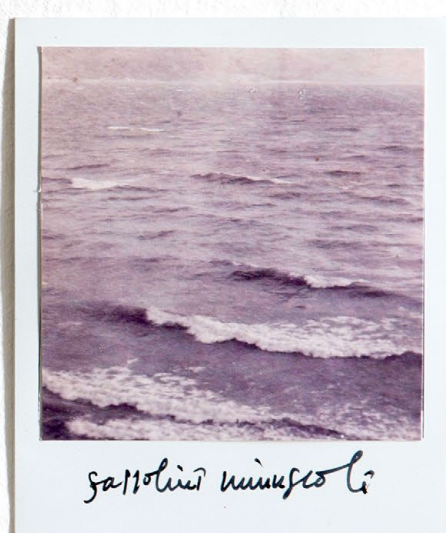
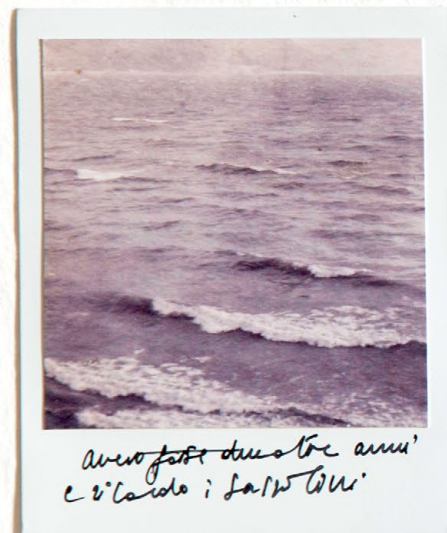
Crisalide nasce nel cassetto di un fotografo dove sono state trovate alcune polaroid non correttamente impressionate. Così hanno avuto origine piccoli esperimenti dove l'immagine perduta si mescola all'immagine fantasticata.

Crisalide (prima serie), collage su polaroid





Labentia signa (da una poesia di Michele Mari), serie Crisalide, *intervento su polaroid*





Come Lazzaro nella tomba

15,8 cm ø

tecniche miste su cartone telato e foto d'epoca

